

L' UNIVERSO

Scuola media G.
Bandi

A.S. 2010\11

Gaia Marini

Scienze



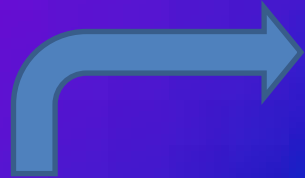


➤ Come nasce l' Universo ?

➤ Cosa è l' Universo ?

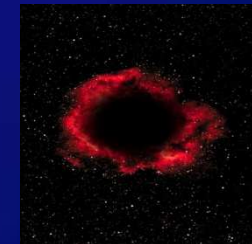
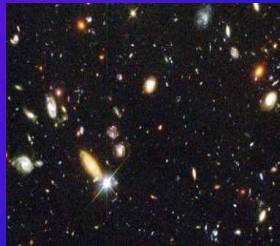
➤ Da cosa è composto? - le galassie

L'Universo si sta espandendo ...



Formazione
dell'
Universo

1) Gli scienziati hanno elaborato una teoria chiamata "teoria del Big Bang" (= grande scoppio).



Cosa è l'Universo?

Oltre alle stelle, nel cielo notturno sono osservabili altri corpi celesti : il più evidente è la Luna , altri invece, come i pianeti sono distinguibili solo con un occhio esperto ...

... Così possiamo affermare che la totalità dei corpi celesti esistenti, e tutta la materia e gli spazi vuoti, formano l'universo ...

Le galassie sono formate da pianeti, stelle, gas e polveri ammassate in uno spazio ben preciso .

Esse possono avere varie forme:

- *Ellittiche;*
- *Irregolari;*
- *A spirale;*

Galassia ellittica



Galassia irregolare



Galassia a spirale



Una galassia a spirale ... La via Lattea ed il suo Sistema Solare



La nostra galassia!

Ogni galassia ha vari pianeti a noi sconosciuti, ma di sicuro sappiamo quelli che compongono la nostra, la Via Lattea : Essi sono raggruppati, insieme al Sole la stella più grande, in un unico globo chiamato Sistema Solare e sono disposti nel seguente ordine :

Mercurio Venere Terra Marte Giove Saturno Urano Nettuno.

Questi pianeti hanno assunto nel tempo una forma pressoché sferica e ruotano attorno al Sole . Il precedente movimento è chiamato **moto di Rivoluzione** mentre il movimento che un pianeta compie attorno al proprio asse è detto **moto di Rotazione**.

Il pianeta in un certo periodo sarà alla distanza massima dal Sole , questa distanza verrà chiamata **afelio**. Invece, quando il pianeta sarà alla distanza minima dal Sole, questa distanza verrà chiamata **perielio**.

Sistema Solare

